

Panorámica

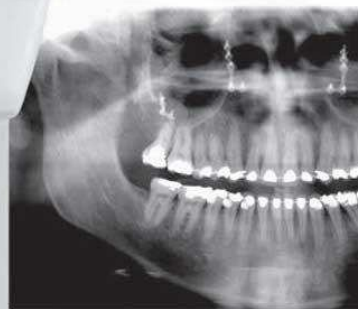
El enfoque táctil,
naturalmente intuitivo

I-MAX TOUCH

El elemento primordial de la
imágenes panorámicas

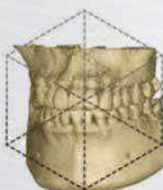
Privilegia la simplicidad de
funcionamiento de este
equipo que le abre un nuevo
universo de comodidad de
trabajo y de eficacia.

La tecnología táctil e intuitiva
6° sentido, presente en toda
nuestra gama, es un aporte
claro para permitirle ahorrar
tiempo precioso.



3D
READY

3D Ready
La evolución 2D-3D



Su panorámico está preparado
para integrar el módulo 3D, es la
evolución natural de su equipo en
I-Max Touch 3D para que usted
beneficie de la adquisición en tres
dimensiones para la implantología
y exámenes aun más precisos en
odontología.

owandy





I-MAX TOUCH

Almacenamiento en llave USB: **movilidad de los datos**



El I-Max-Touch memoriza las imágenes sin conexión al ordenador. Una vez almacenadas en la llave USB desde la consola de control, las imágenes se pueden importar en cualquier ordenador del gabinete.

Una operabilidad **en todo momento**

Se suprime la espera tanto para el paciente como para el equipo del cuidado. El diagnóstico es inmediato en la pantalla.

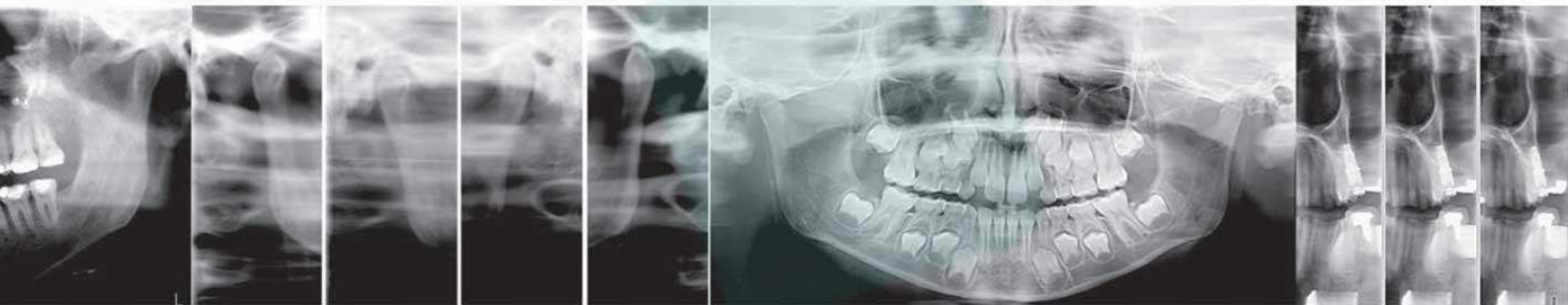


Compartir en red y **control de los programas**

El I-Max Touch se pilota desde cualquier puesto de trabajo de la red (gabinetes múltiples).

Rentabilidad **al fin del día**

Compartir los recursos es la solución para una gestión rentable del gabinete, sea cual sea su configuración.



PANORÁMICA | CEFALOMETRIA | IMAGINERIA 3D

Pilote su I-Max Touch 3D con la punta de los dedos **con la consola táctil y intuitiva**

La ergonomía del software ha sido estudiada para un enfoque táctil y intuitivo de las funciones: programe los exámenes en la pantalla gráfica de la consola y siga en tiempo real la adquisición de su imagen. Pilote el I-Max Touch desde su ordenador con la visualización de una consola virtual idéntico al incorporada en el panorámico.



- Visualice en tiempo real la adquisición de la imagen en la consola

Gama I-Max Touch

Alta definición y examen interactivo



PANTALLA TÁCTIL



16 PROGRAMAS (PAN/CEPH)



DOSIS DE RAYOS-X DÉBIL



ETHERNET & LLAVE USB
USB (PAN/CEPH)



EVOLUTIVO 3D



EVOLUTIVO CEPH



Explotación directa

Zoom y desplazamiento sobre la imagen visualizada directamente en la consola de control.

En el centro de su diagnóstico

Nunca una ergonomía de programa ha sido tan intuitiva y es lo que demostramos con el **6º sentido**: una riqueza de funciones fácilmente utilizables,

una rapidez de ejecución, un resultado inmediato. El interfaz **6º sentido** es el suplemento de comodidad que, cada día, le facilitará la vida.

16 PROGRAMAS

PANORÁMICA ESTÁNDAR ADULTOS

PANORÁMICA ESTÁNDAR NIÑOS

PANORÁMICA DOSIS REDUCIDA

PANORÁMICA ORTOGONALIDAD MEJORADA

SEMI PANORÁMICA IZQUIERDA

SEMI PANORÁMICA DERECHA

BLOQUE INCISIVO

SENOS MAXILARES

ATM BOCA ABIERTA / CERRADA

CEPH LATERAL

CEPH FRONTAL

CARPUS

4 CUADRANTES / CORTES TOMOGRÁFICOS



- Cortes tomográficos

Cortes tomográficos Un aporte para su diagnóstico

Los programas de cortes tomográficos generan radiografías con varios cortes transversales de la arcada superior e inferior.

Ventaja suplementaria:

Los cortes tomográficos permiten realizar una evaluación de densidad ósea de la zona de interés.



Cefalometría

Módulo dedicado a los exámenes de ortodónticos



Captador móvil:
la cefalometría en modo económico

La decisión según la utilización (panorámica o cefalometría) de trabajar con un solo captador o con dos captadores.

Cada captador es desplazable con un **mango ergonómico** que facilita su transferencia.



Ergonomía

La dimensión reducida del módulo cefalométrico permite una instalación en todos los gabinetes.

PANORÁMICA | CEFALOMETRIA | IMAGINERIA 3D



- Radiografía de la mano



- Teleradiografía frontal



- Teleradiografía lateral

